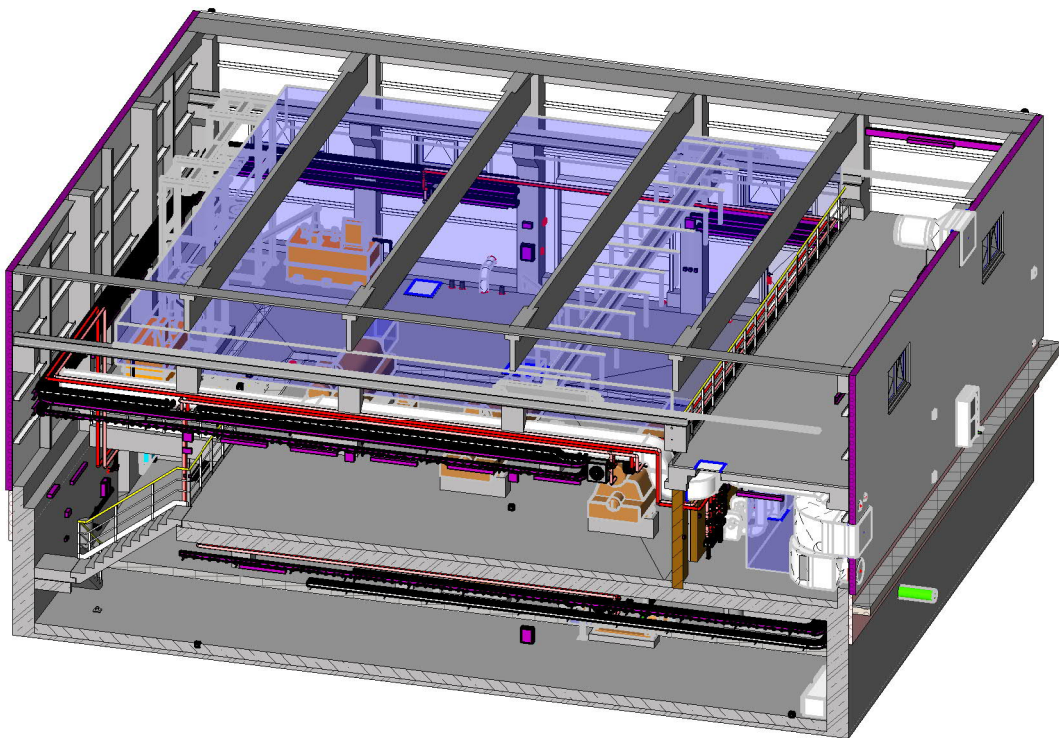
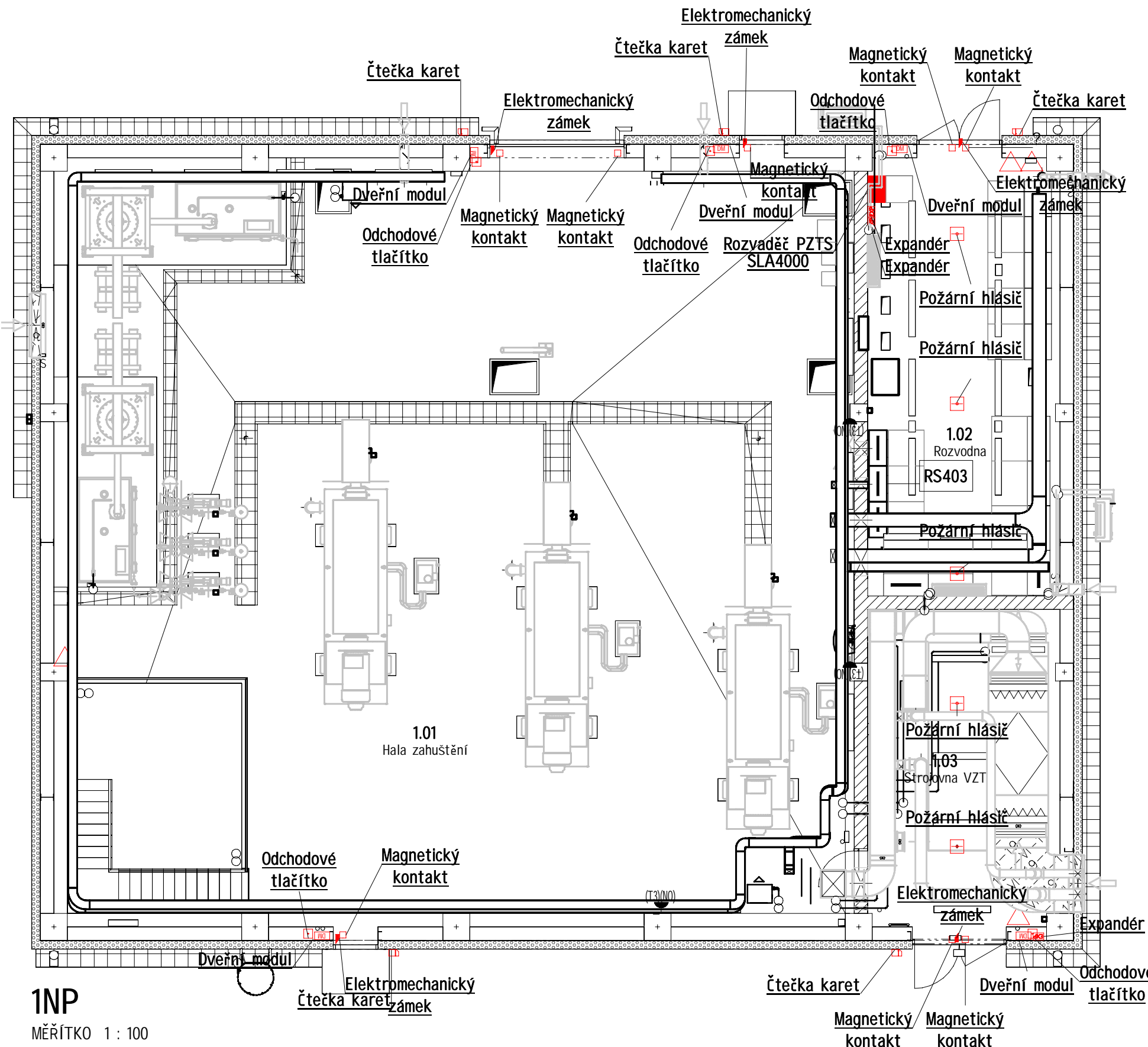


Výkaz místností			
Podlaží	Číslo	Název	Plocha
-1PP	0.01	Hala zahuštění - suterén	214,63 m²
-1PP	0.02	Kabelový prostor	44,00 m²
-1PP	0.04	Jímka kalové vody	34,32 m²
-1PP	0.03	Jímka přebytečného kalu	54,60 m²
1NP	1.01	Hala zahuštění	300,78 m²
1NP	1.02	Rozvodna	41,98 m²
1NP	1.03	Strojovna VZT	30,37 m²
2NP	2.01	Plocha nad vestavkem	87,36 m²
-1PP	1	Místnost	Neuzavřené




3D - POHLED



- POZNÁMKY:
- PROSTŘEDÍ V SOULADU S ČSN 33 2000-1 ED.2 A ČSN 33 2000-5-51 ED.3
 - KABELOVÁ VEDENÍ K JEDNOTLIVÝM ZAŘÍZENÍM BUDOU VEDENA NA STĚNÁCH, PŘÍPADNĚ STROPECH V SAMOSTATNÝCH LÍSTÁCH. V NĚKTERÝCH MÍSTNOSTECH BUDOU VEDENY V PODHLEDECH NEBO POD OMÍTKOU.
 - SKUTEČNÉ UMÍSTĚNÍ KONCOVÝCH PRVKŮ BUDE PŘÍZPŮSOBENO SKUTEČNÝCH PODMÍNKÁM V DANÝCH MÍSTECH.

VÝŠKOVÝ SYSTÉM: Bpv		SOUŘADNÝ SYSTÉM: S-JTSK	
6			
5			
4			
3			
2	ČISTOPIS	06.01.2023	Ing. Kuba, Ph.D.
1	VERZE KE KONTROLE	07.12.2022	Ing. Kuba, Ph.D.
REVIZE	POPIS	DATUM	SCHVÁLIL

Sweco Hydroprojekt a.s. Ústředí Praha Táborská 31, 140 16 Praha 4; praha@sweco.cz; www.sweco.cz				<div>SWECO</div> 	
VYPRACOVAL	Burešová	HIP	Ing. Rinn	T. KONTROLA	Bc. Vrba
PROJEKTANT	Burešová	ŘEDITEL DIVIZE	Ing. Hanák	DATUM	01/2023
OBJEDNATEL	Brněnské vodárny a kanalizace, a.s.			OKRES	BRNO
AKCE:				ČÍSLO ZAKÁZKY	12 2127 01 02
Kalové hospodářství ČOV Brno - Modřice				STUPEŇ	DPS
D1.1.3006 ARCHITEKTONICKO-STAVEBNÍ ŘEŠENÍ				FORMÁT	6 A4
				MĚŘÍTKO	1:100
				ARCHIVNÍ ČÍSLO	008613/22/1
ČÁST STAVBY	SLABOPROUDÉ ROZVODY			SO/PS	SO 3006
PŘÍLOHA:	PŮDORYS SO 4000 STROJNÍ ZAHUŠŤOVÁNÍ PŘEBYTEČNÉHO KALU			ČÍSLO PŘÍLOHY	D1.1.3006.3.2
					c 1

Tato dokumentace včetně všech příloh (s výjimkou dat poskytnutých objednatelem) je duševním vlastnictvím akciové společnosti Sweco Hydroprojekt a.s. Objednatel této dokumentace je oprávněn ji využít k účelům vyplývajícím z uzavřené smlouvy bez jakéhokoli omezení. Jiné osoby (jak fyzické, tak právnické) nejsou bez předchozího výslovného souhlasu objednatele oprávněny tuto dokumentaci ani její části jakkoli využívat, kopírovat (ani jiným způsobem rozmnožovat) nebo zpřístupnit dalším osobám. Poznámka: Podpisy zpracovatelů jsou připojeny pouze k výškovému číslu 01 nebo originálu přílohy (matrici).